

MACHINE DE CISAILLEMENT GRANDE TAILLE

SPECIFICATIONS

- Essais de cisaillement direct et résiduel
- Machine à 2 vérins électromécaniques
- Capacités 100kN pour les 2 axes
- Boîtes circulaires ou carrées jusque 300mm
- Bâti compacte et robuste
- Liaison USB et logiciel dédié GDSLab

Description :

Ce système comprend un bâti compact et très rigide, asservi en force et/ou en déplacement, permettant l'automatisation des essais et de l'acquisition des données.

Les contraintes verticales et horizontales sont appliquées par 2 vérins électromécaniques de précision pilotables en déformation ou en contrainte dans les 2 directions.

L'ensemble se positionne directement au sol et toute l'électronique est embarquée, seul le câble de liaison USB sort de la machine pour se connecter sur l'ordinateur de commande.

Aucun groupe de puissance pneumatique ni hydraulique n'est requis, seule une alimentation électrique suffit !

Vérins	100 kN en force horizontale de cisaillement 100 kN en force verticale de consolidation Electromécaniques
---------------	--

Acquisition	Acquisition des données 16bits
--------------------	--------------------------------

Courses	Déplacements horizontal et vertical 100mm
----------------	---

Eprouvettes	Jusque 300x300x150mm
--------------------	----------------------

Poids	1500 kg
--------------	---------

Alimentation	220V – 50Hz
---------------------	-------------

Dimensions	1700 x 1460 x 950 mm
-------------------	----------------------



Applications :

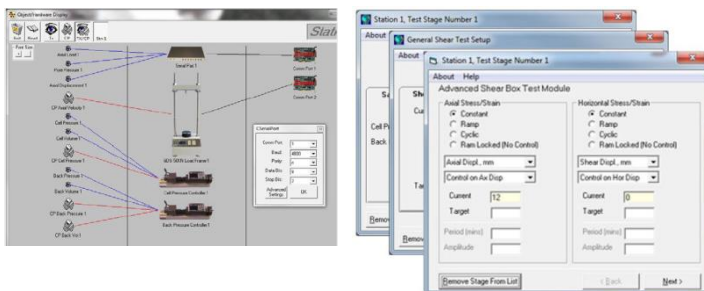
- Essais standards en cisaillement direct jusque 300x300mm
- Essais de cisaillement sur géomembranes
- Essais mécaniques de cisaillement sur roches

Logiciel GDSLAB :

GDSLAB est un logiciel complet de pilotage. L'application de base Kernel permet l'acquisition des données et doit être complétée avec le ou les modules approprié(s) pour pouvoir piloter les équipements. Un fichier de configuration correspondant à la station d'essai est chargé et visualisable selon un schéma synoptique afin de vérifier les connexions à distance.

Modules disponibles pour la machine LADS :

- Essais de cisaillement standards (Chargement par palier, Chargement constant ou Cisaillement à vitesse constante)
- Essais de cisaillement avancés (Contrôle indépendant des paramètres, Modes constant, rampe ou cycles à vitesse lente)



« GDS Instruments » est une exclusivité de Sols Mesures